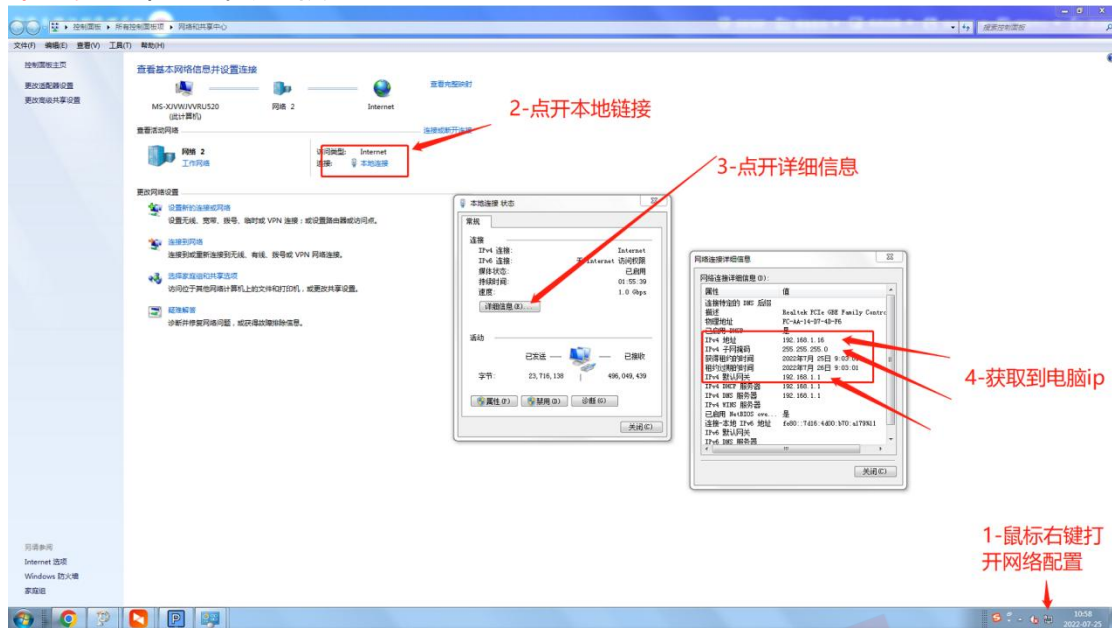


A1相机如何进行调试

第一步 获取电脑的网段

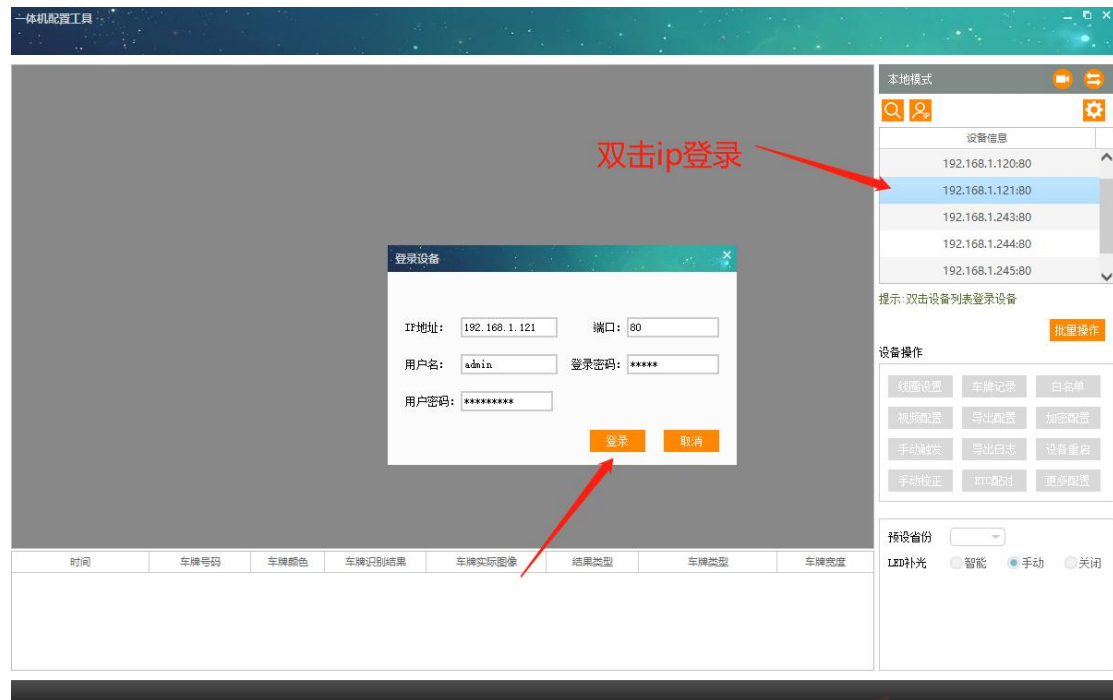


电脑网段为 192.168.1 段的，后面的为 IP，和电脑不冲突即可

第二步 使用工具修改相机的 IP



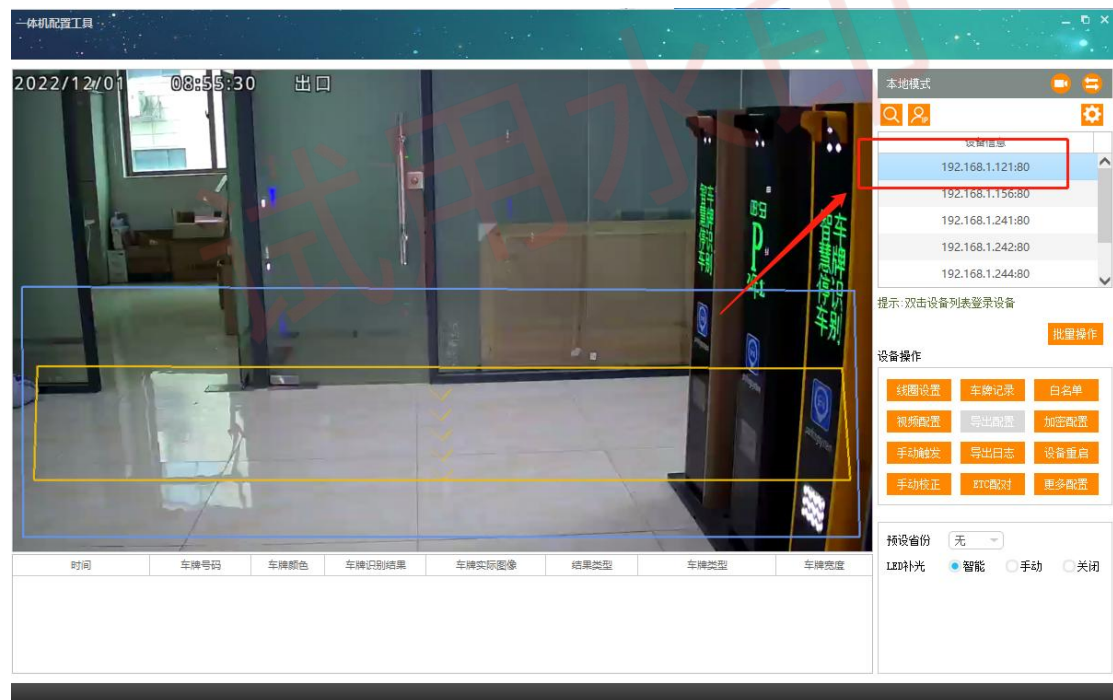
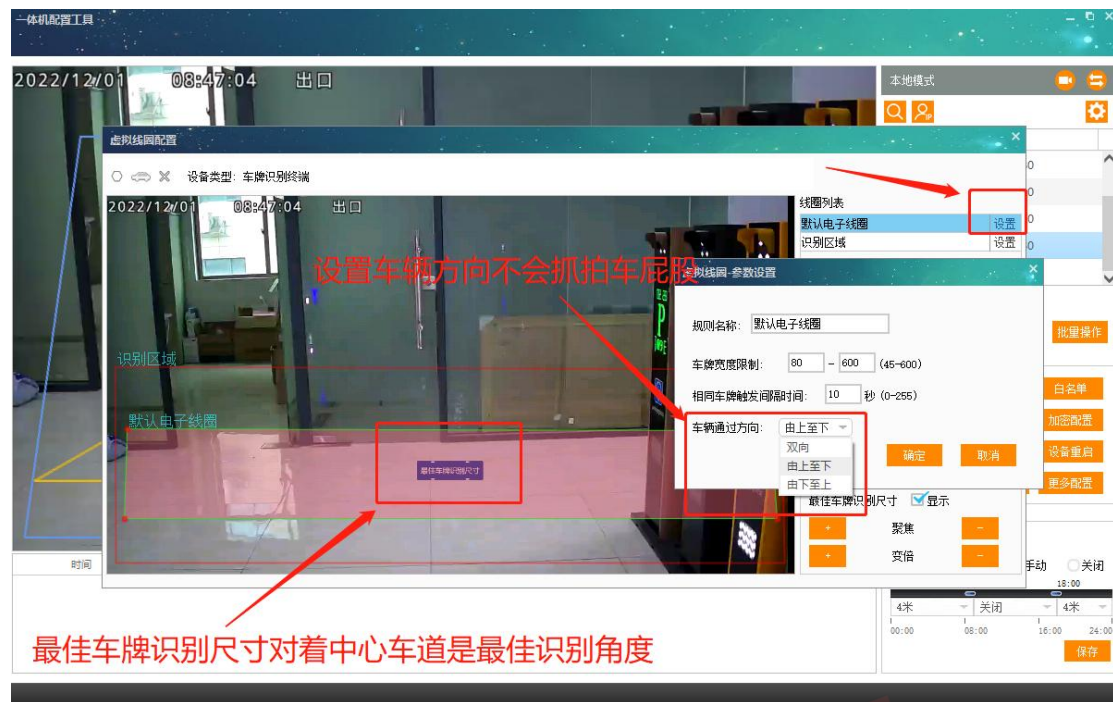
第三步 登录相机



第四步 调试线圈



第五步画线圈及设置来车方向



调试相机完成, 相机的 ip 是 192.168.1.121 把他填上去软件即可